

SEMI PLATEAU DOUBLE ÉTAGE

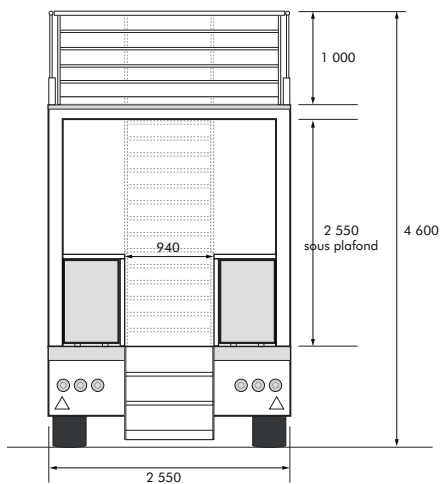
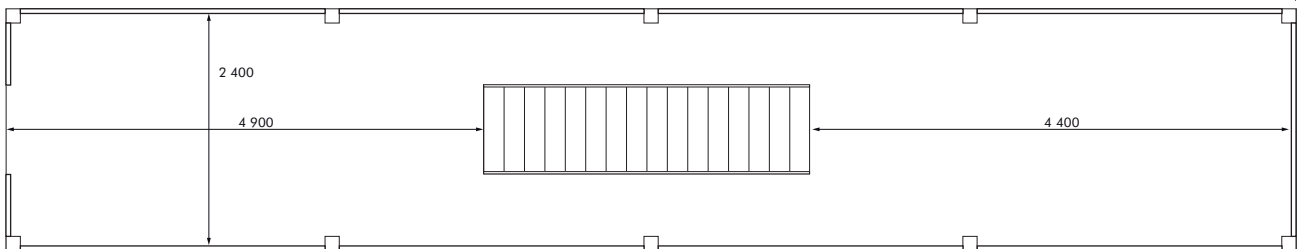
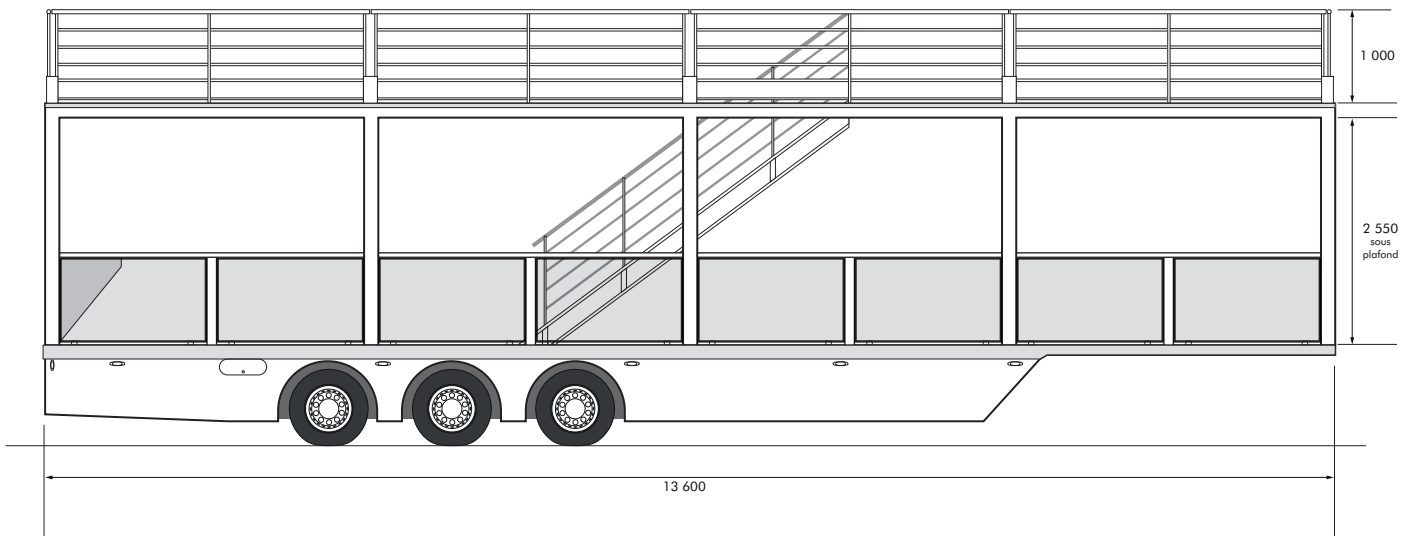
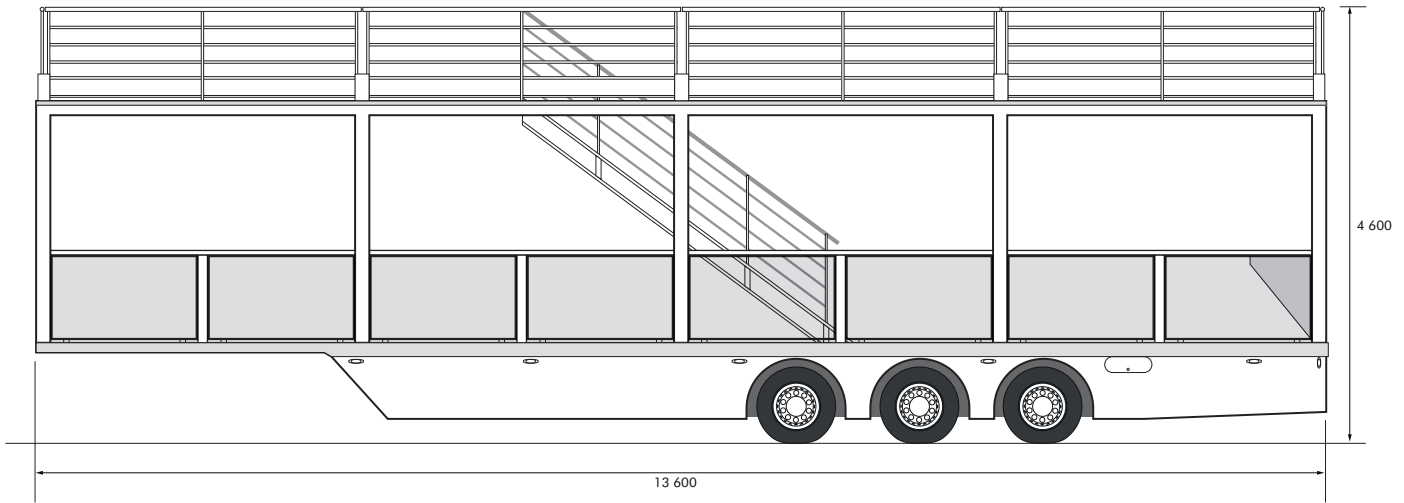


Cette remorque peut être aménagée en scène pour les défilés ou expos mobiles, parades ou autres manifestations.

Un groupe électrogène peut être fourni en option pour la sonorisation ou l'éclairage. Possibilité de fermeture latérale par bâche cristal ou opaque selon vos besoins.



Semi plateau double étage



FICHE TECHNIQUE

VÉHICULE : SEMI REMORQUE PLATEAU DOUBLE ÉTAGE

DIMENSIONS : Longueur : 13,6 m
Largeur : 2,55 m
Hauteur : 4,6 m